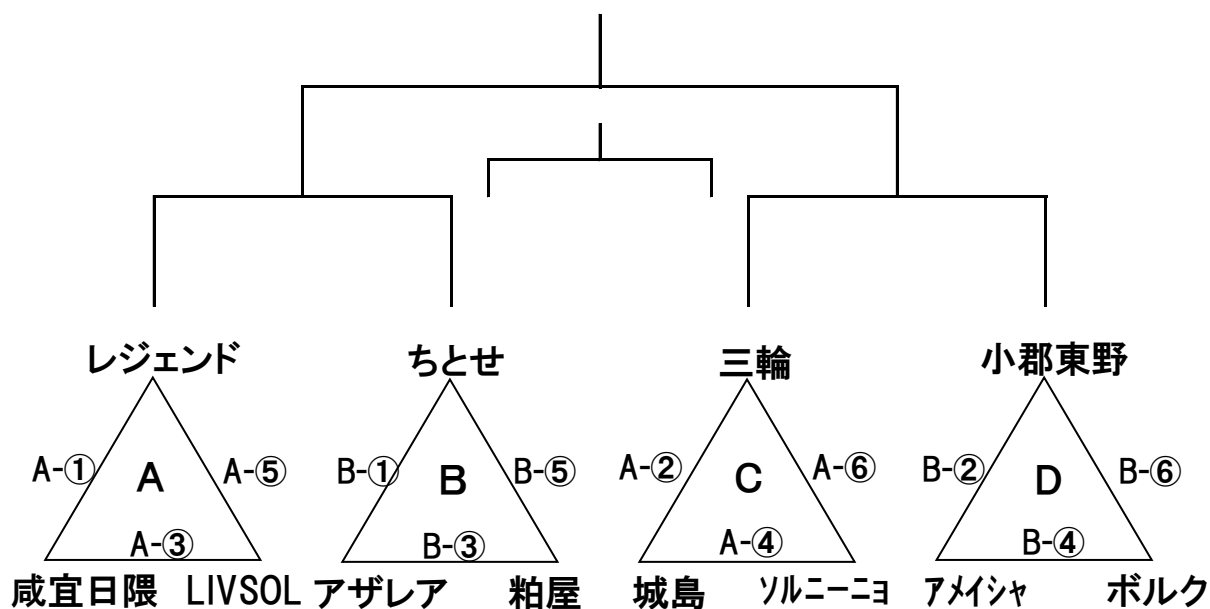


福岡LEGEND. FC ゴールデンCUP！ 元気いっぱいかけめぐれU-9

2016年5月22日 田主丸多目的グラウンド

| | |
|----------|---|
| 大会名 | 第10回 ゴールデンカップ |
| 主催 | 福岡LEGEND. FC保護者会 |
| 期日 | 平成28年5月22日(日) |
| 会場 | 田主丸多目的グラウンド 2面 (久留米市田主丸町船越193-2) |
| 参加資格 | ① 3年生以下 で編成されたチームであること。(8人制) ② 当該チームを常時指導し得る責任ある指導者が同伴すること。 ③ 参加チームはスポーツ団体傷害保険に加入していること。 |
| 試合方法及び規則 | ① 競技規則は本年度の日本サッカー協会競技規則による。 ② 選手交代に関しては人数制限をしない。 ③ 参加12チームを4ブロック3チームずつに分け総当たりのリーグ戦を行う。 各ブロックの順位ごとに、トーナメントにより順位決定戦を行う。 ④ 予選リーグは勝ち点(勝ち 3 、引き分け 1 、負け 0)とする。 尚、勝ち点が同じ場合は①当該チームの結果②得失点差③総得点 ④抽選の順により決定する。 ⑤ 試合時間は予選・順位決定戦ともに(10-3-10)で行う。 ⑥ 順位決定戦で勝敗が決しない場合は、即PK戦(3人)を行う。 ⑦ 審判は、福岡LEGEND. FCの5・6年生で行います。 ⑧ キックオフゴールは認めません。 |
| 表彰 | ① 1位トーナメントの 優勝・準優勝・3位 を表彰する。 ② 2位・3位トーナメントは、 優勝のみ を表彰する。 ③ 敢闘賞(各チームから選出)として、 各チーム1名(計12名) を表彰する。 |
| 参加料 | 4,000円 (5月22日の朝、本部受付にてお願い致します。) |
| その他 | ① 監督会議は行いませんので、試合時間に間に合うようにお越し下さい。 ② 開会式は行いません。閉会式(全チーム参加)を試合終了後に行います。 ③ 大会中に発生した負傷については、当該チームが行うものとします。 ④ 大会中の ごみ は各チームでお持ち帰り下さい。 ⑤ 悪天候による中止の連絡は、 AM6:00位 に各チーム代表者に行います。 ⑥ お弁当は各チームでお願いします。 ほっともっと 田主丸店:0943-72-3573/吉井店:0943-75-5503 |

《組み合わせ》



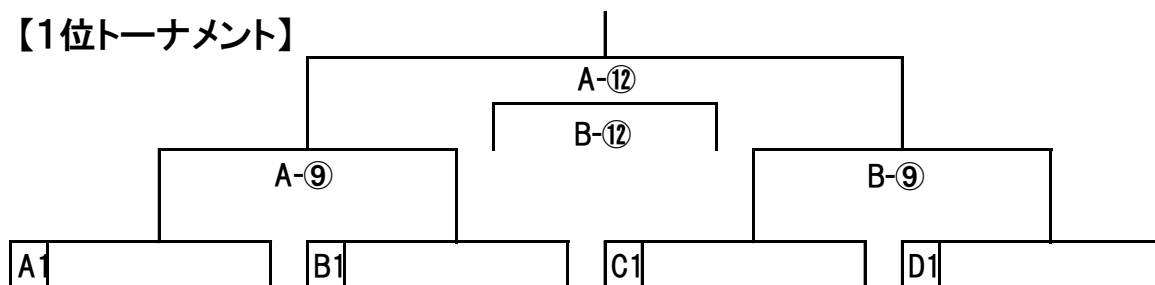
| Group A | レジェンド | 咸宜日隈 | LIVSOL | 勝点 | 勝 | 分 | 負 | 差 |
|-----------|-------|------|--------|----|---|---|---|---|
| 福岡レジェンドFC | - | - | - | | | | | |
| 咸宜日隈SC | - | - | - | | | | | |
| LIVSOL | - | - | - | | | | | |

| Group B | ちとせ | アザレア | 粕屋 | 勝点 | 勝 | 分 | 負 | 差 |
|---------|-----|------|----|----|---|---|---|---|
| ちとせFC | - | - | - | | | | | |
| 久留米アザレア | - | - | - | | | | | |
| 粕屋JSC | - | - | - | | | | | |

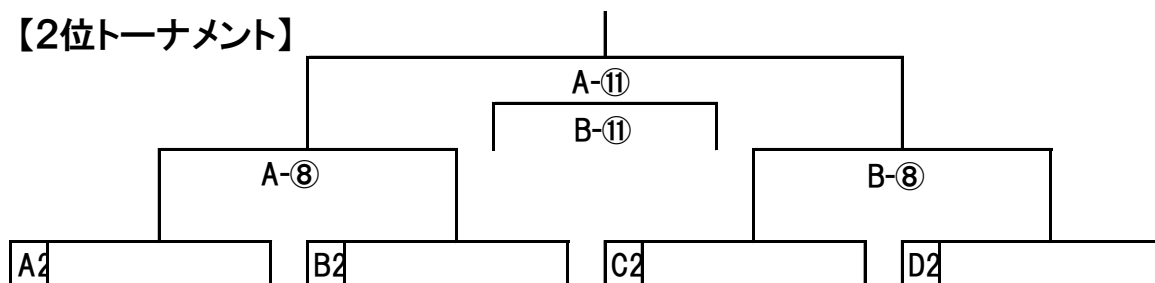
| Group C | 三輪 | 城島 | ソルニーニヨ | 勝点 | 勝 | 分 | 負 | 差 |
|----------|----|----|--------|----|---|---|---|---|
| 三輪SSS | - | - | - | | | | | |
| 城島FC | - | - | - | | | | | |
| ソルニーニヨFC | - | - | - | | | | | |

| Group D | 小郡東野 | アメイシャ | ボルク | 勝点 | 勝 | 分 | 負 | 差 |
|---------|------|-------|-----|----|---|---|---|---|
| 小郡東野SC | - | - | - | | | | | |
| アメイシャFC | - | - | - | | | | | |
| ボルク北九州 | - | - | - | | | | | |

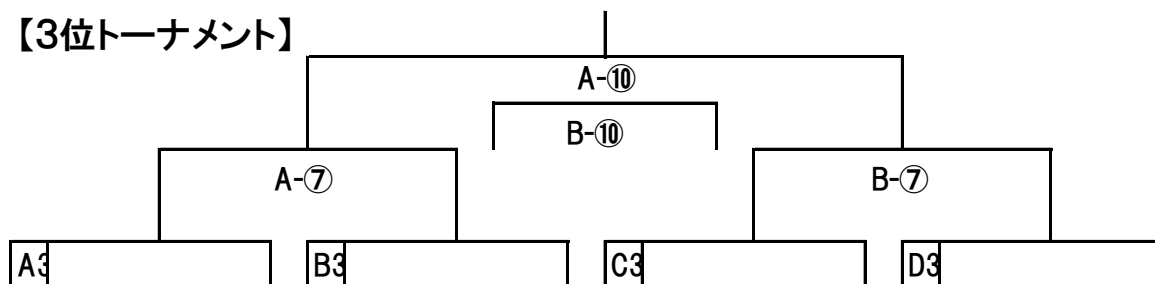
【1位トーナメント】



【2位トーナメント】

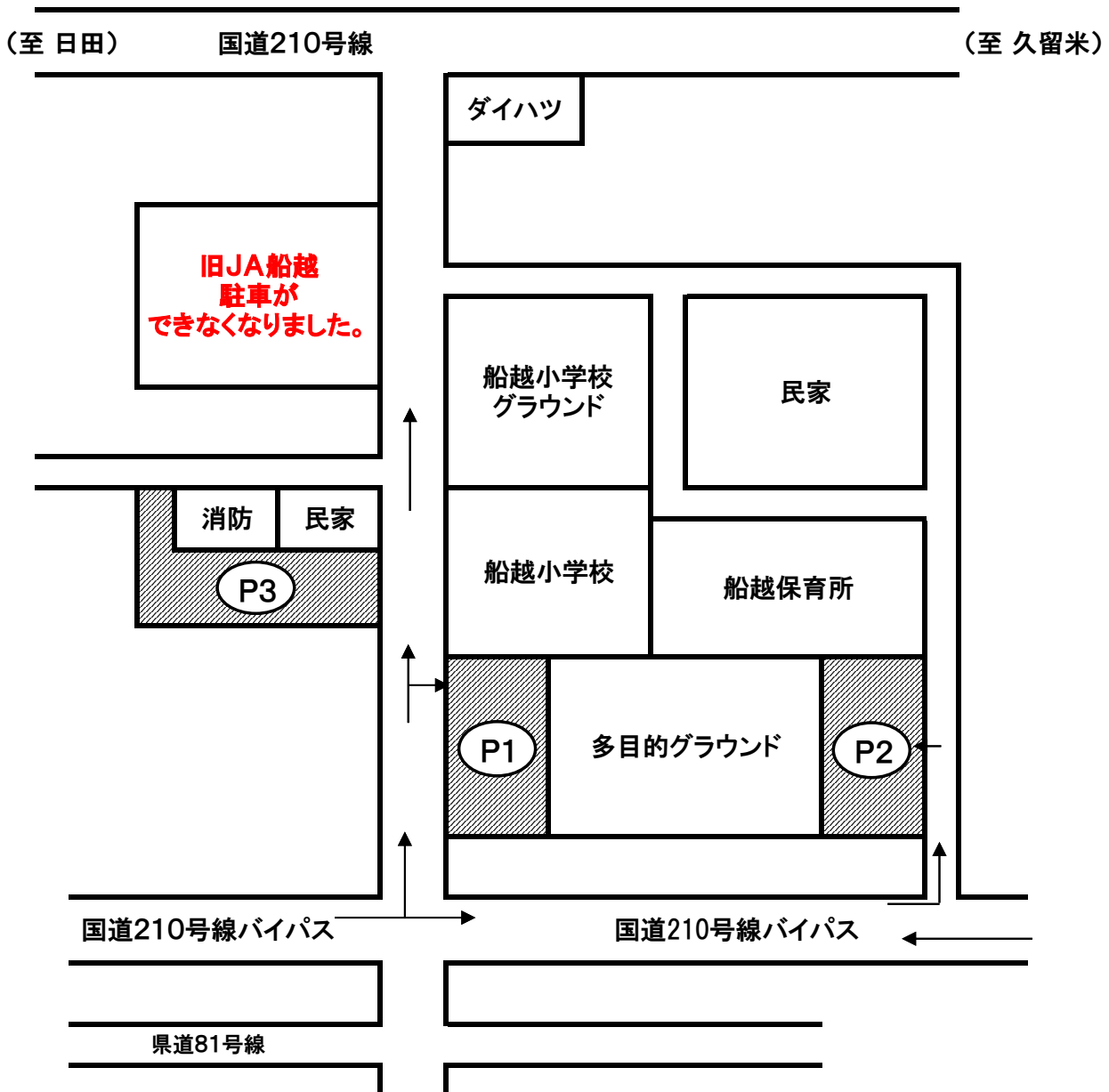


【3位トーナメント】



| | 時間 | Aコート | | Bコート | |
|---|-------|---------|---|--------|--------------|
| | | 対戦 | | 対戦 | |
| ① | 9:00 | レジェンド | — | 咸宜日隈 | 三輪 — 城島 |
| ② | 9:30 | ちとせ | — | アザレア | 小郡東野 — アメイシャ |
| ③ | 10:00 | 咸宜日隈 | — | LIVSOL | 城島 — ソルニーニョ |
| ④ | 10:30 | アザレア | — | 粕屋 | アメイシャ — ボルク |
| ⑤ | 11:00 | LIVSOL | — | レジェンド | ソルニーニョ — 三輪 |
| ⑥ | 11:30 | 粕屋 | — | ちとせ | ボルク — 小郡東野 |
| | | 昼休み 30分 | | | |
| ⑦ | 12:30 | A3位: | — | :B3位 | C3位: — :D3位 |
| ⑧ | 13:00 | A2位: | — | :B2位 | C2位: — :D2位 |
| ⑨ | 13:30 | A1位: | — | :B1位 | C1位: — :D1位 |
| ⑩ | 14:00 | A⑦勝: | — | :B⑦勝 | A⑦負: — :B⑦負 |
| ⑪ | 14:30 | A⑧勝: | — | :B⑧勝 | A⑧負: — :B⑧負 |
| ⑫ | 15:00 | A⑨勝: | — | :B⑨勝 | A⑨負: — :B⑨負 |
| | 15:30 | 閉会式 | | | |

ゴールデンカップ駐車場案内



駐車場案内

※ 駐車場は、多目的グラウンドP1・P2・P3に駐車し、路上駐車は厳禁です。

また、各チーム5台まではP1・P2に駐車可能ですが、それ以上の駐車はP3へ移動をお願いします。

荷物車・マイクロバスのみP1より進入可、荷降りし降車後は各駐車場へ移動して下さい。

試合会場 田主丸多目的グラウンド(久留米市)

久留米市立 船越小学校北側

- ・多目的グラウンド東側駐車場 (P1) ソルニーニョ・ボルク・アメイシヤ・粕屋・咸宜日隈・アザレア
- ・多目的グラウンド西側駐車場 (P2) LIVSOL・筑後・三潯・城島・三輪・小郡東野
- ・多目的グラウンド第3駐車場 (P3) ちとせ・レジェンド・マイクロバス・各チーム6台目以降の車